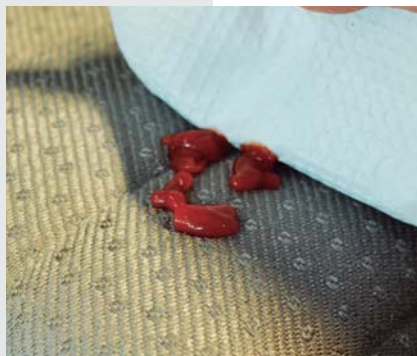


A continuación le damos instrucciones para el cuidado del tapiz de sus muebles en tela.

**POR NINGÚN MOTIVO UTILICE LIMPIADOR COMO: MAESTRO LIMPIO, PINO, CARBONA, CLORALEX, ETC., YA QUE SON CORROSIVOS Y SE PIERDE LA GARANTÍA.**

## Limpieza de manchas

En caso de que al mueble se le haya derramado mermelada, chocolate, dulces, jugo de fruta ó comida. Seguir las siguientes indicaciones:



**Imagen 1.** Quitar la mayor parte de la mancha con una servilleta limpia.



**Imagen 2.** Con un cepillo de dientes suave y shampoo suave o jabón incoloro ó blanco, tallar suavemente sobre la mancha hasta hacer espuma.



**Imagen 3.** Con un una franela blanca y húmeda retirar el exceso de espuma y dejar secar.